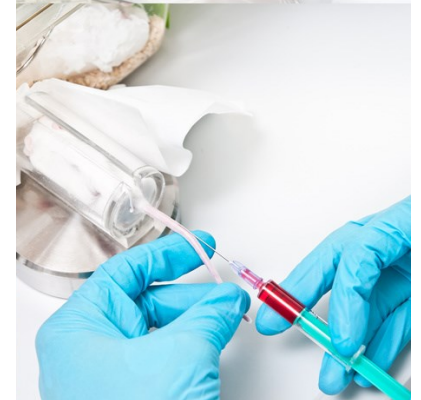


Catalogue

Equipements de zootechnie



Sommaire

SOCIETE ERLAB-NOROIT

Qui sommes nous ?	3-4
SAV	5-6

HEBERGEMENT

Armoire d'animalerie ventilée - A.Box	7
Isolateur de zootechnie - I.Box zoo	8

PROTECTION DU MANIPULATEUR

PSM & hotte de change - Anilis	9
PSM avec système intégré de bio-décontamination à l'H2O2 Solis Premium	10
PSM pour système d'anesthésie Minerve® Solis Essentiel	11
Hotte de sécurité microbiologique de classe II à binoculaire - Bin.Box	12
Hotte de sécurité microbiologique de classe II pour réception et transfert sécurisé - H.Box Transfert	13

PROTECTION DE LA MANIPULATION

Hotte à flux laminaire horizontal - Olis	14
Hotte pour applications de PCR - Lys	15

Qui sommes nous ?

Erlab-Noroit vous accompagne pour vos projets d'équipements de protection contre les risques de contamination biologique.



L'enthousiasme et l'esprit d'équipe, à votre service !

Composée d'une vingtaine de collaborateurs, répartis dans les services commercial, bureau d'étude et technique, Erlab-Noroit met tout en œuvre pour que la performance et la qualité soient au rendez-vous.

En choisissant Erlab-Noroit, vous faites confiance à des experts, concepteurs et fabricants français d'appareils de protection contre les risques biologiques. Vous découvrirez aussi le professionnalisme et la liberté d'innover de nos équipes, pour que nos nouvelles technologies simplifient votre quotidien.

Ce dynamisme nous permet de proposer une large gamme d'appareils, au design unique, mais aussi de concevoir des solutions personnalisées, pour les applications industrielles hors standard.

NOS SECTEURS D'ACTIVITES

						
Recherche	Pharmaceutique	Hospitalier	Cosmétique	Agroalimentaire	Environnement	Enseignement

ILS NOUS FONT CONFIANCE...



Qui sommes nous ?

Parce que la science a besoin d'air pur, Erlab-Noroit propose sa force d'innovation, ses compétences et son dynamisme pour faire bénéficier à ses clients du souffle protecteur...



NOTRE GOUT DU CHALLENGE

Nous mettons à votre service notre expertise technique et industrielle pour répondre à l'ensemble de vos besoins en protection, y compris les plus complexes.

Consultez-nous !

NOTRE DEMARCHE QUALITE

Nos appareils sont fabriqués dans notre unité de Bouaye en suivant des procédures de qualité strictes.

Nous sommes engagées depuis notre création pour une éco-conception et production réussie : bâtiment basse consommation, sous-traitants locaux.

NOTRE ENVIE D'AGIR

Votre satisfaction est notre priorité.

Nous sommes dimensionnés pour respecter nos engagements de délais, de qualité et de finition.

Vous pouvez compter sur-nous !

UN PARTENARIAT GAGNANT...

Ancrée sur son territoire, Erlab-Noroit évolue dans un environnement régional propice à l'innovation. Membre du cluster « Atlanpole Biothérapies », Erlab-Noroit bénéficie d'un environnement régional stimulant et dynamique. La société est partenaire de nombreuses start-up en biotechnologies pour lesquelles elle a développé des solutions clef en main.

Elle a su également nouer de solides partenariats avec l'Ecole Polytechnique et l'Ecole des Mines de Nantes, dynamisant ainsi ses activités de recherche et développement.

SAV Erlab-Noroit

MAINTENANCE PRÉVENTIVE

VALIDATION

Mise en service

Qualification d'installation

FORMATION

Vérification

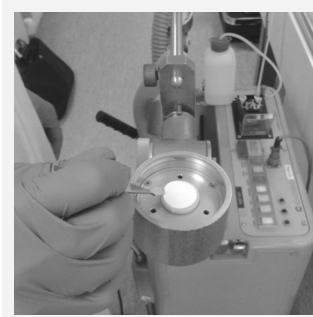
Réactivité

CONTRÔLE

Réparation

Pèce détachées

CONSOMMABLE



SUPPORT TECHNIQUE

QUALIFICATION OPÉRATIONNELLE

Maintenance curative

SAV Erlab-Noroit

GARANTIE	<ul style="list-style-type: none">• De 12 à 24 mois selon les équipements,• Service après-vente (pièces et main d'œuvre) réalisé en cas de panne ou de casse de l'appareil.
MISE EN SERVICE, FORMATION, QUALIFICATION	<ul style="list-style-type: none">• Installation de votre matériel par nos techniciens Erlab-Noroit,• Mise en service & contrôle de l'appareil,• Formation à l'utilisation auprès des utilisateurs,• Qualification standard,• Qualification d'installation (QI), qualification opérationnelle (QO).
SUPPORT TECHNIQUE	<ul style="list-style-type: none">• Assistance téléphonique disponible de 8h30 à 19h,• Stock important de pièces détachées,• Vente de pièces avec ou sans intervention,• Techniciens qualifiés et régulièrement formés.
MAINTENANCE PREVENTIVE OU CURATIVE	<ul style="list-style-type: none">• Vérification de l'état général et le fonctionnement correct de l'appareil,• Changement des principaux éléments : préfiltres, filtres HEPA, filtres à charbon actif, tubes UV, etc...• Rapport d'intervention détaillé.

HEBERGEMENT



Armoire d'animalerie ventilée

A.Box

CARACTERISTIQUES

- **En pression positive** pour protéger les animaux (*pour souris nues ou avec statut EOPS*) ou,
- **En pression négative**, pour protéger les manipulateurs (*pour animaux contaminés, allergènes ou porteurs de germes*),
- Filtre HEPA H14, préfiltres G3 d'entrée - sortie,
- Réglage précis de la pression,
- Alarmes visuelles, non-sonore pour éviter de perturber les animaux,
- Atmosphère thermo régulée,
- Contrôlée par microprocesseur.

CONFORT

- Etagères en inox, amovibles et autoclavables,
- Intérieur en PVC, facilement nettoyable,
- Eclairage à LED pour une bonne homogénéité lumineuse,
- Clavier de commandes intuitif,
- Portes en PMMA avec film rouge translucide pour l'option cycles « jour-nuit » : permet de voir les souris de l'extérieur et pas l'inverse. Evite tout risque de stress pour les animaux,
- Fonctionnement très silencieux.

OPTIONS

- Roulettes,
- Cycles « jour-nuit » : programmation très facile, aucune déprogrammation en cas de coupure secteur,
- Réchauffage : saisir tout simplement la température de consigne, l'électronique s'occupe du reste...,
- Affichage de l'hygrométrie,
- Cartouche de charbon actif, pour bloquer les molécules odorantes,
- Réglage de l'intensité lumineuse : maîtrisez parfaitement la luminosité journalière de votre armoire.

Modèle	Dimensions externes (L x P x H mm)	Dimensions internes (L x P x H mm)	Capacité cages « Type 1 »	Capacité cages « Type 2 »	Capacité cages « Type 3 »	Capacité cages « Type 4 »
A.Box 80	900 x 600 x 1 785	690 x 500 x 1 200	16 cages	12 cages	8 cages	4 cages
A.Box 120	1 270 x 600 x 1 785	1 050 x 500 x 1 200	24 cages	16 cages	8 cages	-
A.Box 160	1 600 x 600 x 1 785	1 380 x 500 x 1 200	32 cages	24 cages	16 cages	8 cages

HEBERGEMENT



Isolateur d'animalerie

I.Box zoo

CARACTERISTIQUES

- Fonctionnement en surpression (protection des animaux) ou en dépression (protection de l'opérateur),
- Dimensions d'enveloppes adaptées à vos applications,
- Configuration en 2, 3 ou 4 gants, en ligne ou en vis-à-vis,
- Trappe de service,
- Dispositifs de transfert par porte DPTE $\varnothing 270\text{mm}$, $\varnothing 350\text{mm}$,
- Soufflets pour connexion DPTE vers le PSM Solis,
- Sas d'entrée - sortie, ventilés ou non,
- Stérilisation à l'acide péraacétique, ou au peroxyde d'hydrogène,
- Contrôles disponibles : pression, débit, température, hygrométrie, etc.

CONFORT

- Enveloppes transparentes, en PMMA rigide ou en PVC souple, pour un travail confortable en lumière naturelle,
- Piètement à roulettes avec freins,
- Gants et manchettes (grands choix de tailles et de matières),
- Étagères en inox adaptables en fonction du type de cages, du stockage de la nourriture, etc...

OPTIONS

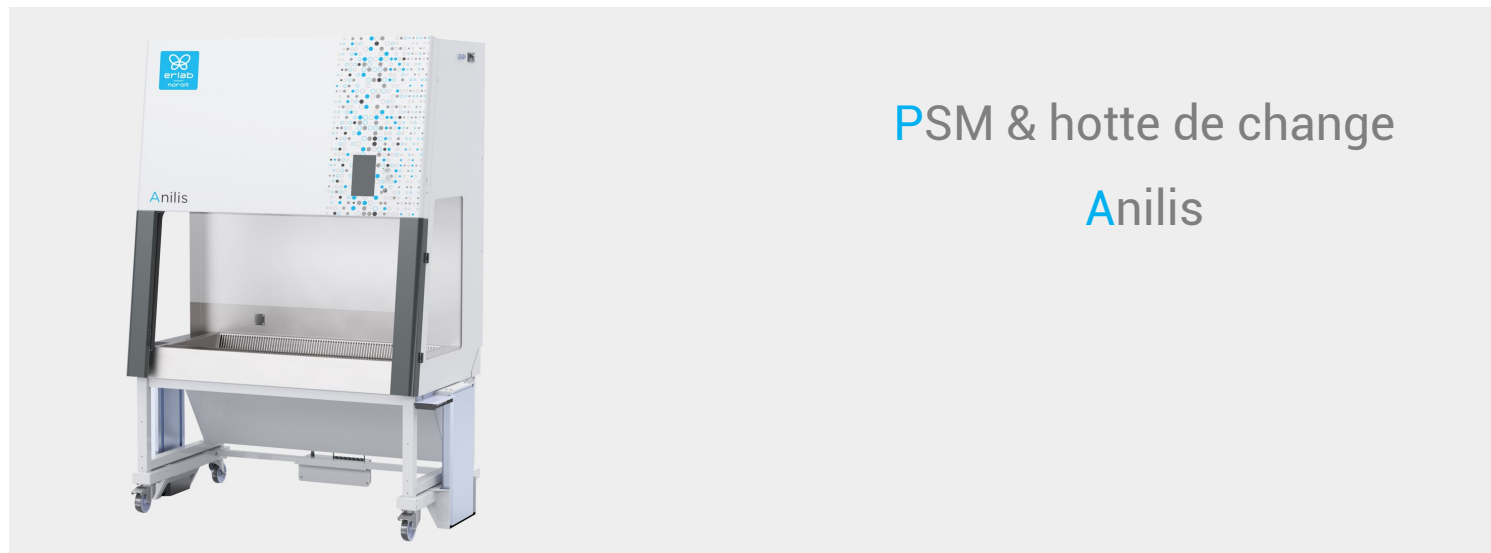
- 1 ou 2 sas d'entrées - sorties,
- Sas d'entrée-sortie, avec ou sans étagère coulissante,
- Platine fluide pour la distribution d'eau filtrée,
- Prises électriques étanches, passage de câbles,
- Ensemble sur table élévatrice pour réglable en hauteur,
- Containers de transfert en polyéthylène, aluminium ou inox,
- Poignées pour faciliter le déplacement,
- Qualification QI - QO.

Modèle	Dimensions externes (L x P x H mm)	Dimensions internes (L x P x H mm)	Poids (Kg)	Débit (m ³ /h)
--------	---------------------------------------	---------------------------------------	------------	---------------------------

Dimensions à définir, selon vos besoins.

Erlab-Noroit trouvera avec vous une solution pour répondre à vos exigences.

PROTECTION DU MANIPULATEUR



PSM & hotte de change Anilis

CARACTERISTIQUES

- Conforme à la norme Européenne EN 12469,
- Classe 100 - ISO5,
- Filtres HEPA H14 au soufflage et à l'extraction,
- Préfiltre disposé sous le plan de travail, permettant de retenir les résidus de litière et les poils aspirés, et de limiter l'encrassement des filtres absolus,
- Vitesse du flux laminaire à 0,40 m/s,
- Mesure des flux par anémomètre,
- Alarmes visuelle et sonore,
- Ensemble piloté par microprocesseur.

CONFORT

- Vitre frontale électrique inclinée à 10°, avec **2 positions de travail** : une position « PSM » et une position « poste de change »,
- Pédales de commande pour l'ouverture et fermeture de la vitre. Permet d'entrer facilement les éléments à l'intérieur du PSM, même les bras chargés !
- Ecran tactile, simple et intuitif,
- Eclairage à LED, doux et lumineux,
- Dispositif « Solis Twist and Clean® », pour faciliter le nettoyage de l'intérieur de la vitre de façade : *écartez les 2 bandeaux, basculez la vitre à l'horizontale, et nettoyez... tout simplement !*
- Chambre, plan de travail en cuvette, en inox 304L brossé, monobloc ou segmenté,
- Piètement électrique pour le réglage de la hauteur de travail, 3 positions programmables.

OPTIONS

- Prises électriques, robinet d'air, de gaz, de vide,
- Système bio-décontamination intégré (peroxyde d'hydrogène),
- Tube UV pour décontamination,
- Grille anti-chiffonnette, repose-bras,
- Passages de câbles étanches,
- Porte DPTE ø270 mm ou ø350 mm,
- Soufflet de connexion vers un isolateur,
- Qualification QI-QO.

Modèle	Dimensions externes (L x P x H mm)	Dimensions internes (L x P x H mm)	Poids (Kg)	Puissance max. (W)
Anilis 900	1025 x 820 x 1421	980 x 570 x 650	190	550
Anilis 1200	1330 x 820 x 1421	1285 x 570 x 650	215	600
Anilis 1500	1635 x 820 x 1421	1590 x 570 x 650	250	750
Anilis 1800	1940 x 820 x 1421	2130 x 780 x 1421	280	800

PROTECTION DU MANIPULATEUR



Poste de sécurité microbiologique
avec système intégré
de bio-décontamination à l'H₂O₂

Solis Premium

CARACTERISTIQUES

- Conforme à la norme Européenne EN 12469-2000,
- Classe 100 – ISO5,
- Filtres HEPA H14,
- Vitesse du flux laminaire à 0.40 m/s,
- Mesure des flux par anémomètre,
- Alarmes visuelles et sonores.

CONFORT

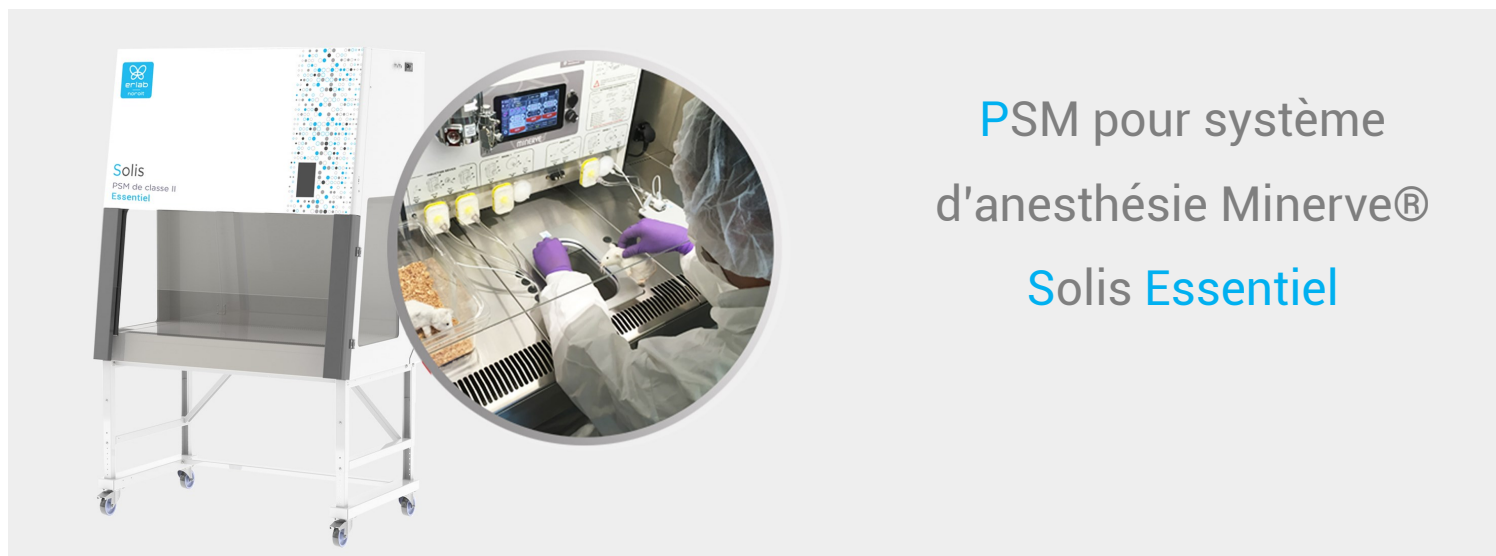
- **Système intégré de bio-décontamination** de la chambre de manipulation au peroxyde d'hydrogène. *Unique sur le marché !*
- **Dispositif « Twist and Clean® »**, pour faciliter le nettoyage de l'intérieur de la vitre de façade : *écarter les 2 bandeaux, basculez la vitre à l'horizontale, et nettoyez, tout simplement !*
- Vitre frontale électrique inclinée à 10°,
- Chambre et plan de travail en inox 304L brossé, de type monobloc ou segmenté,
- **Onduleur** : dispositif de sécurité permettant de maintenir le fonctionnement du PSM en cas de coupure de courant.
- **Commande vocale** en vue de « monter » ou « descendre » la vitre sans toucher l'écran !
- Eclairage à LED, avec luminosité réglable,
- **Écran tactile** convivial, offrant un grand nombre d'applications : calculatrice, minuteur pour les prises, webcam - transfert de vidéos, musique, etc.

OPTIONS

- Piètement fixe ou ajustable, avec ou sans roulettes,
- Piètement électrique avec roulettes,
- Prises électriques, robinet d'air, de gaz, de vide,
- Grille anti-chiffonnette, repose-bras,
- Passage pour câbles
- Filtration supplémentaire, HEPA ou à charbon actif,
- Raccord pour évacuation vers l'extérieur,
- Qualification QI-QO.

Modèle	Dimensions externes	Dimensions internes	Poids (Kg)	Puissance max. (W)
Solis Premium 900	1110 x 820 x 1506	980 x 570 x 650	200	550
Solis Premium 1200	1415 x 820 x 1506	1285 x 570 x 650	225	600
Solis Premium 1500	1720 x 820 x 1506	1590 x 570 x 650	260	750
Solis Premium 1800 (double poste)	2025 x 820 x 1506	1890 x 570 x 650	290	800

PROTECTION DU MANIPULATEUR



PSM pour système
 d'anesthésie Minerve®
 Solis Essentiel

CARACTERISTIQUES

- Conforme à la norme Européenne EN 12469-2000,
- Classe 100– ISO5,
- Filtres HEPA H14,
- Vitesse du flux laminaire : 0.40 m/s,
- Mesure des flux par anémomètre,
- Alarmes visuelles et sonores,
- PSM connecté : Open to the world !

CONFORT

- **Dispositif « Twist and Clean® »**, pour faciliter le nettoyage de l'intérieur de la vitre de façade : *écartez les 2 bandeaux*,
- Vitre frontale électrique inclinée à 10°,
- Chambre et plan de travail en inox 304L brossé, segmenté en 3 parties : dépôt de cage, cage d'induction intégrée, espace de manipulation,
- Côtés vitrés, pour un espace de travail clair et largement ouvert sur le laboratoire,
- Eclairage à LED, doux et lumineux, luminosité réglable,
- **Ecran tactile** convivial, offrant un grand nombre d'applications : calculatrice, minuteur pour les prises, webcam - transfert de vidéos, musique, etc.

OPTIONS

- Piètement à hauteur configurable,
- Prises électriques, robinet d'air, de gaz, de vide,
- Tube UV pour décontamination,
- Grille anti-chiffonnette, repose-bras,
- Filtration supplémentaire, HEPA ou à charbon actif,
- Raccord pour évacuation vers l'extérieur,
- Qualification QI-QO.
- Pédales pour l'ouverture–fermeture de la vitre : pour entrer vos produits à l'intérieur du PSM, même les bras chargés !

Modèle	Dimensions externes (L x P x H mm)	Dimensions internes (L x P x H mm)	Poids (Kg)	Puissance max. (W)
Solis Essentiel 900	1006 x 819 x 1415	980 x 575 x 650	190	550
Solis Essentiel 1200	1311 x 819 x 1415	1285 x 575 x 650	215	600
Solis Essentiel 1500	1600 x 819 x 1415	1590 x 575 x 650	250	750
Solis Essentiel 1800 (double poste)	1921 x 819 x 1415	1895 x 575 x 650	280	800

PROTECTION DU MANIPULATEUR



Hotte de classe II pour manipulation
 sous loupe binoculaire

Bin.Box

CARACTERISTIQUES

Conçue sur les bases d'un PSM de type II, la vitre de la Bin-Box intègre les oculaires du microscope, conférant ainsi une protection absolue de l'utilisateur.

- Respect de la norme Européenne EN 12469,
- Classe 100 - ISO5,
- Filtres HEPA H14, préfiltres G4,
- Vitesse du flux laminaire : 0.40 m/s,
- Double ventilation (soufflage - extraction),
- Mesure des flux par anémomètre,
- Alarmes visuelles et sonores,
- Ensemble piloté par microprocesseur.

CONFORT

- Vitre frontale **équipée d'un soufflet** s'adaptant parfaitement aux sorties binoculaires du microscope,
- Plan de travail renforcé en acier peint, légèrement en cuvette,
- **Marbre antivibratoire** positionné sur cylindres blocs,
- Côtés en PMMA transparent, et amovibles pour les opérations de maintenance et de nettoyage,
- **Ecran tactile**, très simple d'utilisation,
- Passages de câbles étanches.

OPTIONS

- Prises électriques,
- Ecran plat positionné sur la paroi du fond,
- Bras de support PC,
- Confinement absolu par façade à gants,
- Platine chauffée thermostatée,
- Tube UV pour décontamination,
- Plan de travail sur isolateurs pneumatiques pour microscope confocal,
- Porte DPTE $\varnothing 270\text{mm}$, $\varnothing 350\text{mm}$,
- Filtration à charbon actif,
- Qualification QI - QO.

Modèle	Dimensions externes (L x P x H mm)	Dimensions internes (L x P x H mm)	Poids (Kg)	Puissance max. (W)
Bin.Box 11-08	1250 x 1100 x 2330	1100 x 800 x 1000	260	1800
Bin.Box 14-08	1550 x 1100 x 2330	1400 x 800 x 1000	360	2000
Bin.Box 17-08	1850 x 1100 x 2330	1700 x 800 x 1000	450	2200
Bin.Box 22-08 (double poste)	2350 x 1100 x 2330	2200 x 800 x 1000	550	2500

PROTECTION DU MANIPULATEUR



Hotte de classe II pour réceptions
 et transferts sécurisés

H.Box Transfert

CARACTERISTIQUES

- Transferts sécurisés d'animaux provenant d'un environnement non contrôlé vers une zone EOPS,
- Classe 100 - ISO5, suivant norme EN 14644,
- Filtre HEPA H14, préfiltres G4,
- Double ventilation, au soufflage et à l'extraction,
- Veine de garde stable et puissante,
- Plan de travail en inox 304L brossé, en cuvette,
- Interblocage de la porte du sas et de la vitre de façade, préservant les différentiels de pression entre les zones « propres » et « sales ».

CONFORT

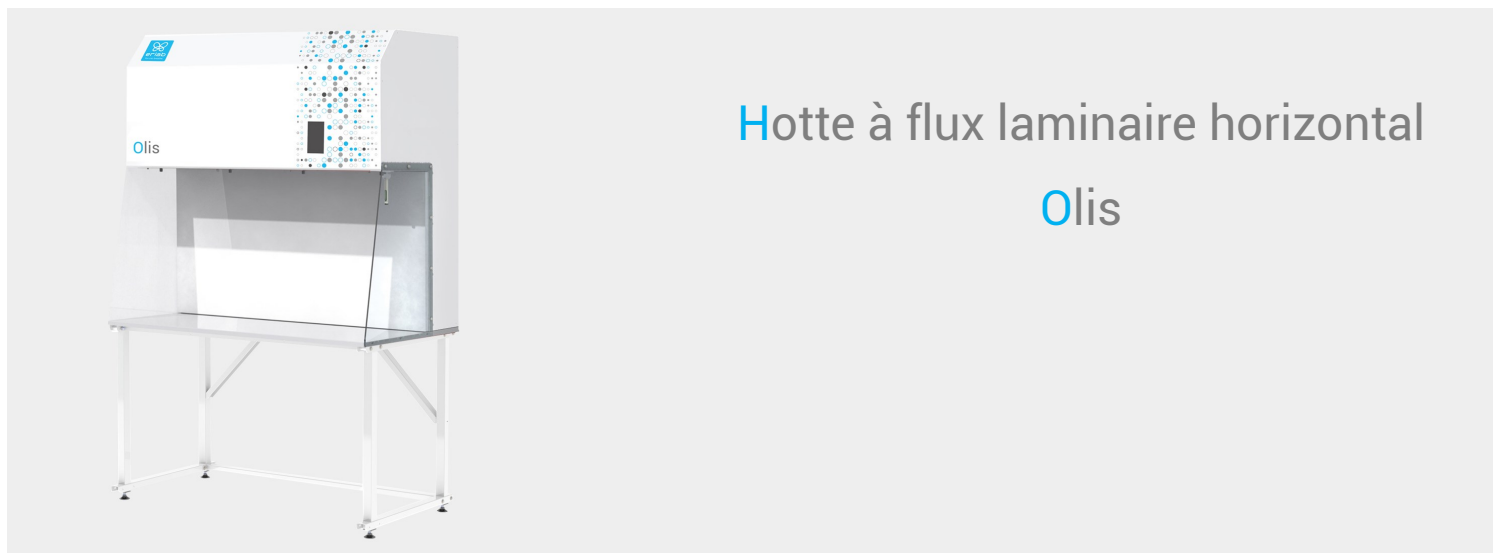
- Vitre de façade entièrement relevable,
- Ouverture frontale de 28 cm, laissant passer tout type de cage, souris ou rat,
- Ouverture sécurisée de la porte de transfert par bouton-poussoir ; voyant d'affichage de l'état des portes,
- Portes du sas équipé d'un joint gonflant pneumatique pour garantir une étanchéité parfaite, et le maintien d'une forte dépression dans le transfert-box,
- Etagère coulissante permettant de récupérer très facilement les cages ou les cartons de rongeurs.

OPTIONS

- Prises électriques, robinet d'air, de gaz, de vide,
- Tube UV pour décontamination,
- Panneau de fermeture rotatif pour obturer la façade,
- Passages de câbles étanches,
- Bras de support PC,
- Qualification QI-QO.

Modèle	Dimensions externes (L x P x H mm)	Dimensions internes (L x P x H mm)	Poids (Kg)
H.Box Transfert 1200	1410 x 1030 x 2150 mm	1105 x 800 x 800 mm	280
H.Box Transfert 1400	1705 x 1030 x 2150 mm	1410 x 800 x 800 mm	310
H.Box Transfert 1700	2010 x 1030 x 2150 mm	1715 x 800 x 800 mm	340

PROTECTION DE LA MANIPULATION



Hotte à flux laminaire horizontal Olis

CARACTERISTIQUES

- Classe 100 - ISO5, suivant norme EN 14644,
- Filtres HEPA H14, préfiltres G3,
- Vitesse du flux laminaire à 0,40 m/s,
- Ventilation assurée par un ventilateur centrifuge,
- Mesure du flux par anémomètre,
- Compensation automatique de l'encrassement du filtre : flux autorégulé,
- Alarmes visuelles et sonores.

CONFORT

- Plan de travail en inox 304L brossé,
- **Ecran tactile**, simple et convivial,
- Eclairage doux et lumineux,
- Côtés en PMMA transparent, pour une meilleure luminosité à l'intérieur de l'espace de travail et offrant une vision complète vers le laboratoire.

OPTIONS

- Piètement fixe ou ajustable, avec ou sans roulettes,
- Prises électriques,
- Robinet de vide ou de gaz,
- Passages de câbles,
- Tube UV pour décontamination,
- Compteur horaire,
- Découpe des côtés ou du plan de travail,
- Porte DPTE ø270 mm ou ø350 mm,
- Hauteur de l'espace de travail sur-mesure.

Modèle	Dimensions externes (L x P x H mm)	Dimensions internes (L x P x H mm)	Poids (Kg)	Débit (m ³ /h)
Olis 900	1030 x 785 x 1075	985 x 550 x 645	105	960
Olis 1200	1335 x 785 x 1075	1290 x 550 x 645	120	1 250
Olis 1500	1530 x 785 x 1075	1595 x 550 x 645	145	1 540
Olis 1800	1945 x 785 x 1075	1900 x 550 x 645	195	1 665

PROTECTION DE LA MANIPULATION



Hotte pour applications de PCR
 Lys

CARACTERISTIQUES

- Disponible en flux laminaire ou non,
- Classe 100 - ISO5, suivant norme ISO 14444,
- Filtre HEPA H14, préfiltres G3,
- Version ventilée assurée par un ventilateur centrifuge,
- Tubes UV, pour irradiation du volume de travail.

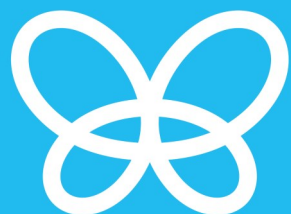
CONFORT

- Côtés en verre permettant de résister aux UV et aux produits de nettoyage,
- Vitre de façade inclinée à 25°,
- Plan de travail en inox 304L brossé,
- Equipée d'une étagère inox, et d'une prise électrique,
- Panneau avant de fermeture, rotatif et coulissant,
- Clavier de commandes simple et convivial,
- Eclairage doux et lumineux,
- Ouverture totale de la façade.

OPTIONS

- Piètement avec ou sans roulettes,
- Compteur horaire sur cycles UV.

Modèle	Version	Dimensions externes (L x P x H mm)	Dimensions internes (L x P x H mm)
Lys 700 V	Ventilé	770 x 685 x 960	750 x 600 x 580
Lys 700 NV	Non ventilé	770 x 685 x 800	750 x 600 x 580
Lys 900 V	Ventilé	960 x 695 x 960	950 x 600 x 580
Lys 900 NV	Non ventilé	960 x 695 x 800	950 x 600 x 580



erlab

—
noroit