

BIENVENUE dans la nouvelle façon de percevoir, rationaliser et gérer les laboratoires.

profil de la société



PROFIL DE LA SOCIÉTÉ

HIGH IDENTITY BUILDINGS

BIENVENUE dans la nouvelle façon de percevoir, rationaliser et générer les laboratoires.

#SpacesforLabs



▲ hlablab.com

INDEX

	Introduction	05
À propos de nous	Qui sommes-nous?	07
	Mission, vision et valeurs	09
	Innovation et qualité	11
	Histoire et reconnaissances	13
Production et Logistique	Industrie 4.0	15
Solutions	Nos divisions	17
	Division des Projets	19
	Division Solutions Industrialisées	23
	Nos projets	29
Nostre équipe	Organigramme de gestion	31
Contact	Où sommes-nous?	33

Bienvenue

dans la nouvelle façon de percevoir,
rationaliser et gérer les laboratoires.



+ spacesforlabs

Traditionnellement, les installations scientifiques ont été conçues, construites, équipées et gérées sans penser à l'optimisation des ressources.

La proposition, depuis plus de 12 ans, des **HIGH IDENTITY BUILDINGS** a été et continue d'être d'adopter un nouveau modèle de laboratoire, orienté vers les personnes. Au même temps on optimise les ressources et l'on respecte et protège l'environnement.

Une nouvelle façon de percevoir, de rationaliser et de gérer les laboratoires, qui permet de corriger les erreurs du passé et d'avancer vers l'avenir, en ajoutant des années d'expérience dans ce secteur complexe de la conception d'espaces de laboratoire.

Notre philosophie s'adapte à tout scénario en mettant en œuvre des **espaces de laboratoire flexibles** dans un environnement scientifique et technologique en évolution.

Les principaux **services et solutions industrialisés** que nous proposons sont:



Services de conseil, de planification de laboratoire, d'ingénierie et d'architecture (projets) /



Solutions industrialisées pour les rénovations complètes et les nouvelles constructions de bâtiments /



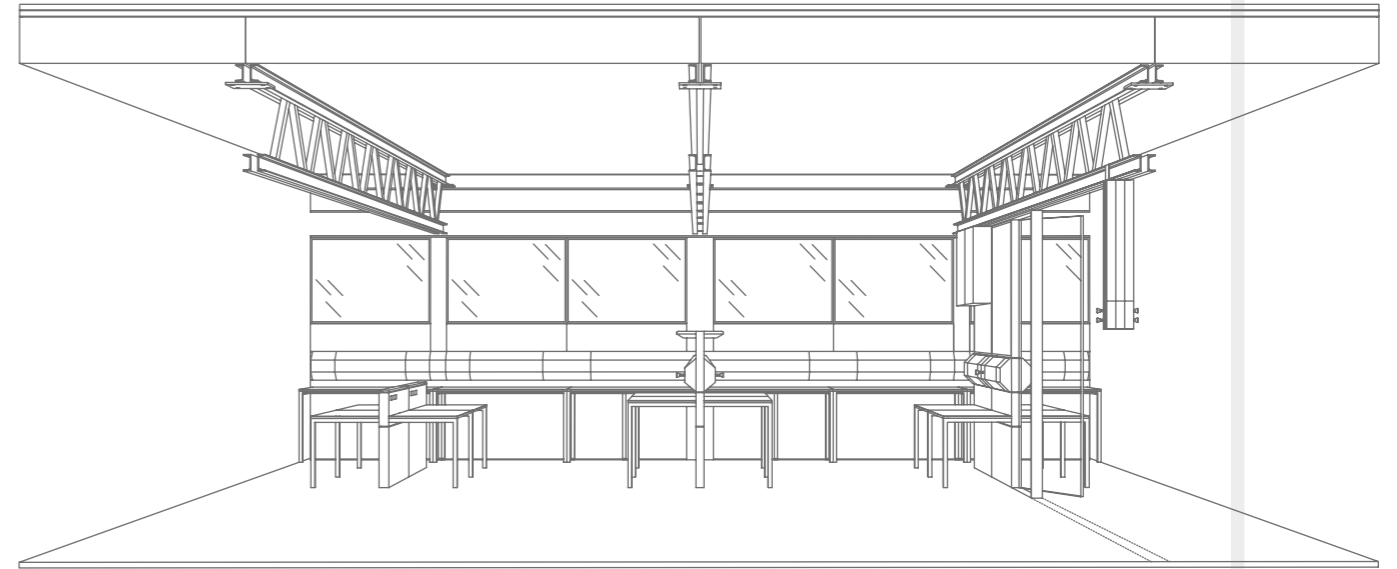
Équipement et instrumentation /

+ spacesforlabs

L'adoption de **géométries simples et modulées** permet des agencements et des usages variés, qui permettent **même la fusion des espaces.**

Nous adaptons les **produits, les systèmes, les postes de travail et les environnements aux caractéristiques et aux besoins** des utilisateurs du laboratoire, on cherche à optimiser leur efficacité, sécurité et confort.

Qui sommes-nous?



Nous **sommes une société de services intégratrice** qui développe son activité en couvrant tous les segments de notre public cible dans les secteurs des *Sciences de la Vie, de l'Enseignement, des Essais et de la Recherche, de la Chimie et Pétrochimie, de l'Agroalimentaire, de la Santé et de la Pharmacie.*

Nous développons des projets et permettons des services partiels dans leurs différentes phases de conception, de planification, de projection et d'exécution intégrale de nouveaux espaces de laboratoire ou de rénovations d'installations existantes.

Nous répondons aux besoins croissants et de plus en plus complexes associés aux **installations scientifiques et aux espaces de laboratoire.**

On applique des **technologies et des méthodes** à l'impact prouvé tout au long du cycle de vie d'une infrastructure de laboratoire. On établit **un changement de paradigme dans l'approche de la conception et du développement intégraux** en relation avec les systèmes et les connaissances actuellement utilisés.

Dotée **d'une solide réalité d'affaires** qui combine sa propre structure, des partenaires technologiques et des partenaires stratégiques. Elle complète ainsi **une équipe multidisciplinaire** qui répond aux besoins grandissants et de plus en plus complexes associés à un laboratoire et à ses infrastructures.

Mission /

Conseil, Conception, Project et Production de solutions industrialisées pour développer des **espaces de laboratoire** clé en main.

CONNAISSANCE /

La capacité universelle d'accéder et contribuer à l'information, aux idées et aux connaissances est un élément essentiel d'une société de l'information inclusive, surtout dans le **domaine des laboratoires**.

CONCPECTION, RECONSTRUCTION, REMODELAGE ET GESTION /



Nous avons la ferme conviction de **promouvoir l'échange et le renforcement des connaissances dans le secteur scientifique et technologique**, en éliminant les obstacles qui empêchent un accès équitable à l'information.

Nous nous efforçons de promouvoir, participer et générer des forums de connaissances et des plateformes de diffusion, avec **le simple objectif d'optimiser les ressources environnementales, économiques et sociales** à tous les niveaux, depuis le développement architectural, en passant par la conception et le dimensionnement, jusqu'à atteindre les personnes qui mènent des activités de recherche ou d'enseignement.

▲ **DOMAINE ENVIRONNEMENTAL**
Consommation énergétique
Consommation d'eau
Génération résiduelle
Émissions de polluants
Énergies renouvelables

▲ **DOMAINE ÉCONOMIQUE**
Convivialité
Durabilité
Maintenance
La flexibilité
Productivité

▲ **DOMAINE SOCIAL**
Sécurité
Santé au travail
Accessibilité
Confort
La satisfaction

Nostre **vision** du futur //

Être **une entreprise de référence sur le marché mondial des espaces de laboratoire** dans les domaines liés au concept, à la planification et à la conception de laboratoires durables, en tenant compte de leur cycle de vie.

NOS VALEURS /

Notre façon d'être est ce qui nous permet d'accomplir **notre engagement envers les entreprises et le bien-être** de la société, avec celui que nous transmettons les valeurs par lesquelles nous nous caractérisons:

1.0 / _EMPATHISER AVEC NOS CLIENTS

Nous recherchons en permanence la satisfaction interne et externe de nos clients, grâce à développer un service orienté vers les besoins spécifiques de chacun d'eux, proposer des solutions intelligentes et établir les meilleures avancées dans la qualité de nos produits et services. De cette façon, nous développons notre confiance avec nos clients et identifions les opportunités d'affaires, pour obtenir un plus grand positionnement global dans notre secteur.

2.0 / _PASSION POUR LE DESIGN ET L'INNOVATION

Nous sommes spécialisés dans la découverte, la planification et la flexibilité pour nous adapter aux demandes du marché, où nous apportons notre capacité de conception et d'innovation, améliorons nos valeurs et effectuons des changements continus pour continuer à croître ensemble avec les nouvelles technologies et opportunités.

3.0 / _GARDEZ LA PARTICIPATION ET LE TRAVAIL D'ÉQUIPE

Notre priorité est celle de créer un environnement propice au travail d'équipe participatif et que l'organisation du même soit active dans tous ses aspects, pour promouvoir leurs compétences tant sur le plan personnel que professionnel. Qu'il y ait de la compétitivité et de la rentabilité envers chacun d'eux, et une implantation et une honnêteté dans toutes les actions.

4.0 / _COMMUNICATION ET CONFIANCE MUTUELLE

Nous construisons une confiance constante et quotidienne, tant à l'extérieur qu'à l'intérieur de l'organisation. On soutient et maintient la communication comme valeur inconditionnelle pour continuer à grandir comme quelque chose fondamental.

5.0 / _RESPONSABILITÉ ÉTHIQUE

Préserver notre durabilité et planifier notre croissance et rentabilité en concordance de l'évolution sociale, économique et environnementale de l'environnement, pour améliorer et maintenir notre responsabilité en créant un plus grand impact de notre activité.

BIENVENUE dans la nouvelle façon de percevoir, rationaliser et générer les laboratoires.



+ spacesforlabs

Innovation /

Notre innovation doit **contribuer au monde de design de l'espace et du mobilier de laboratoire**. Nous priorisons la gestion efficace de nos ressources et l'atteinte des objectifs de manière efficace, afin d'avoir un service et/ou un produit de pointe sur le marché.

L'objectif de fournir à nos solutions les capacités nécessaires pour investir leur **propre avenir sur la base de la durabilité et de la connaissance** comme moteur de développement.

Chez HibLab, nous travaillons, en dehors du plan de R+D+I établi, à visualiser le concept du laboratoire du futur, on participe à différents groupes de travail d'associations sectorielles et l'on travaille intensément sur cinq axes d'innovation.

Pour cette raison, nous **sommes des leaders en matière de connaissances et de conception dans le domaine des laboratoires et des installations scientifiques**, ce qui est évident avec les réalisations et les jalons commerciaux atteints ces dernières années.



Certifié **ISO 9001, ISO 14001 et ISO 45001** et le **certificat de durabilité 'Cradle to Cradle'** pour la planification de laboratoire, l'ingénierie, l'architecture et le développement complet des bâtiments de laboratoire et de leurs équipements.

Nous avons la marque de qualité TecNALIA **UNE-EN 17065: 2012** pour tous nos produits:

- » **UNE-EN 14056:2004 // Mobilier de Laboratoire**
Recommandations pour la conception et l'installation.
- » **UNE-EN 13150:2001 // Tables de Laboratoire**
Dimensions, exigences de sécurité et méthodes d'essai.
- » **UNE-EN 16121:2014+A1:2017 // Mobilier de Laboratoire.** Meubles conteneurs pour Laboratoires. Exigences et méthodes de test.
- » **UNE-EN 16122:2013 // Modules de Laboratoire**
Dimensions, exigences de sécurité et méthodes d'essai.

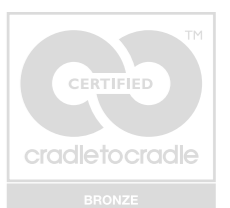
En outre, on a également la norme **UNE-EN 14175** pour les sorbonnes de laboratoire, la norme **UNE-EN 13501-2:2009** pour le test de résistance au feu, la norme **UNE-EN ISO 140-3: 1995** pour l'isolation acoustique et la norme **UNE-EN 41955-2** pour les cloisons techniques amovibles et les méthodes de test de réinstallation et d'enregistrabilité.



Un **processus** dynamique et interactif qui génère des **projets** de **grande identité**

Qualité /

+ spacesforlabs



Chronologie

01

01. / Nous créons '**S*Concept Soluciones Sostenibles**', on développe des solutions durables totales ou partielles dans les laboratoires et installations scientifiques à travers une approche intégrative.

02

02. / Nous sommes les principaux représentants de l'Espagne au Forum européen Lab 2020 avec l'Institut Fraunhofer, on conçoit les nouvelles tendances du laboratoire du XXIe siècle.

03

03. / Nous avons reçu le prix de la meilleure entreprise basque de 2009, décerné par l'Association basque des agences de développement.



04. / Nous sommes fondateurs et actuellement mécènes de la **Fundación Medio Ambiente Innovación y Tecnología** et membre exécutif du projet de ladite fondation: le Réseau Espagnol de Laboratoires Durables.

04



05. / Nous avons généré avec le Réseau Espagnol de Laboratoires Durables Lab*S les paramètres et les recommandations à suivre par des institutions telles que l'INHST, la Fondation ONCE et le Ministère de l'Industrie pour les installations scientifiques.

06

06. / Nous sommes fondateurs et membres de l'Association européenne des laboratoires durables (EGNATON), à la tête de différents groupes de connaissances liés à l'architecture flexible et au coût du cycle de vie des laboratoires.



07

07. / Nous sommes membres de l'Institut international américain pour les laboratoires durables I²SL, avec qui nous collaborons dans différents programmes et participons régulièrement en donnant des conférences à ses congrès.



08

08. / Diferentes Lecturas en USA y EU junto con el Proyecto del Laboratorio Modular Sostenible DFB y el proyecto Lab21 MICIIN.



10. / En 2011, nous avons reçu le prix de l'entreprise la plus innovante dans la présence mondiale de l'économie basque décerné par l'Agence d'Innovation du Gouvernement Basque.



12. / Nous sommes l'un des fondateurs du Congrès Mondial des Laboratoires Durables présenté au WOSLAB 2012 Le monde des laboratoires durables.

14. / Nous avons développé un brevet européen en collaboration avec le groupe ULMA Construction et ULMA Solutions architecturales liées à la construction modulaire de laboratoires. La présentation de ce produit a eu lieu au plus grand salon européen de la construction BAUMA à Munich, en réalisant un bâtiment de 2000 m² en seulement 2 mois.



16. / En poursuivant notre politique d'internationalisation, en 2012 et 2013, nous avons ouvert un nouveau siège en Inde et aux Émirats Arabes Unis.

09

09. / Dans notre équipe humaine et représentant l'Espagne, nous avons deux conseillers techniques au sein du Comité européen de normalisation, CEN, pour la création de règlements pour les installations scientifiques et / ou les laboratoires.



11. / Nous sommes fondateurs et coordinateurs exécutifs du Global Sustainable Network (GSLN).

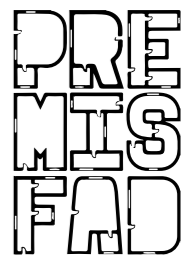
10

11

12

13

13. / Finaliste aux Prix d'Architecture Fad 2013. C'était la première fois qu'un laboratoire était sélectionné. Le projet récompensé était le laboratoire polyvalent de l'Université de Barcelone.



14

15

15. / Membre du Comité Exécutif d'INEUSTAR, Association Espagnole de l'Industrie Scientifique. Formé par différentes entreprises espagnoles qui se consacrent à la conception, le design, la construction, l'exploitation et la maintenance d'installations et d'instruments scientifiques.



16

usines de Production et de logistique

« Notre vision de **l'Industrie 4.0** est d'aller vers l'introduction des technologies numériques dans notre processus de production »

Notre philosophie est de nous améliorer continuellement en mettant l'accent sur l'augmentation de l'efficacité de la production, la réduction des coûts, l'amélioration des processus et l'atteinte de l'objectif de « **zéro non-conformité** » dès la conception à nos usines de production et logistique.

HibLab propose un processus de production qui répond aux spécifications de nos clients en **qualité, coût et délai de livraison**, en ajoutant de la valeur comme l'organisation des postes de travail, la gestion de la qualité, les flux interne de production, la maintenance et la gestion de la supply chain.

L'objectif de HibLab est de mettre en place un grand nombre « **d'usines intelligentes** » capables **d'une plus grande adaptabilité aux besoins** et processus de production, ainsi qu'une allocation plus efficace des ressources durables.

Un **contrôle de production** dans nos usines qui peut assurer, grâce à des **procédures internes de contrôle** de production, que le produit fabriqué et mis sur le marché est conforme aux spécifications de nos clients et remplit les valeurs déclarées dans nos **Manuels de Qualité**.



Tunnel de peinture pour nos produits



Poinçonnage de plaques métalliques



« Nous développons notre **vision globale et partagée** comme la technologie que nous avons mise en œuvre et renforcée dans nos **environnements économiques, sociaux, culturels et humains** »



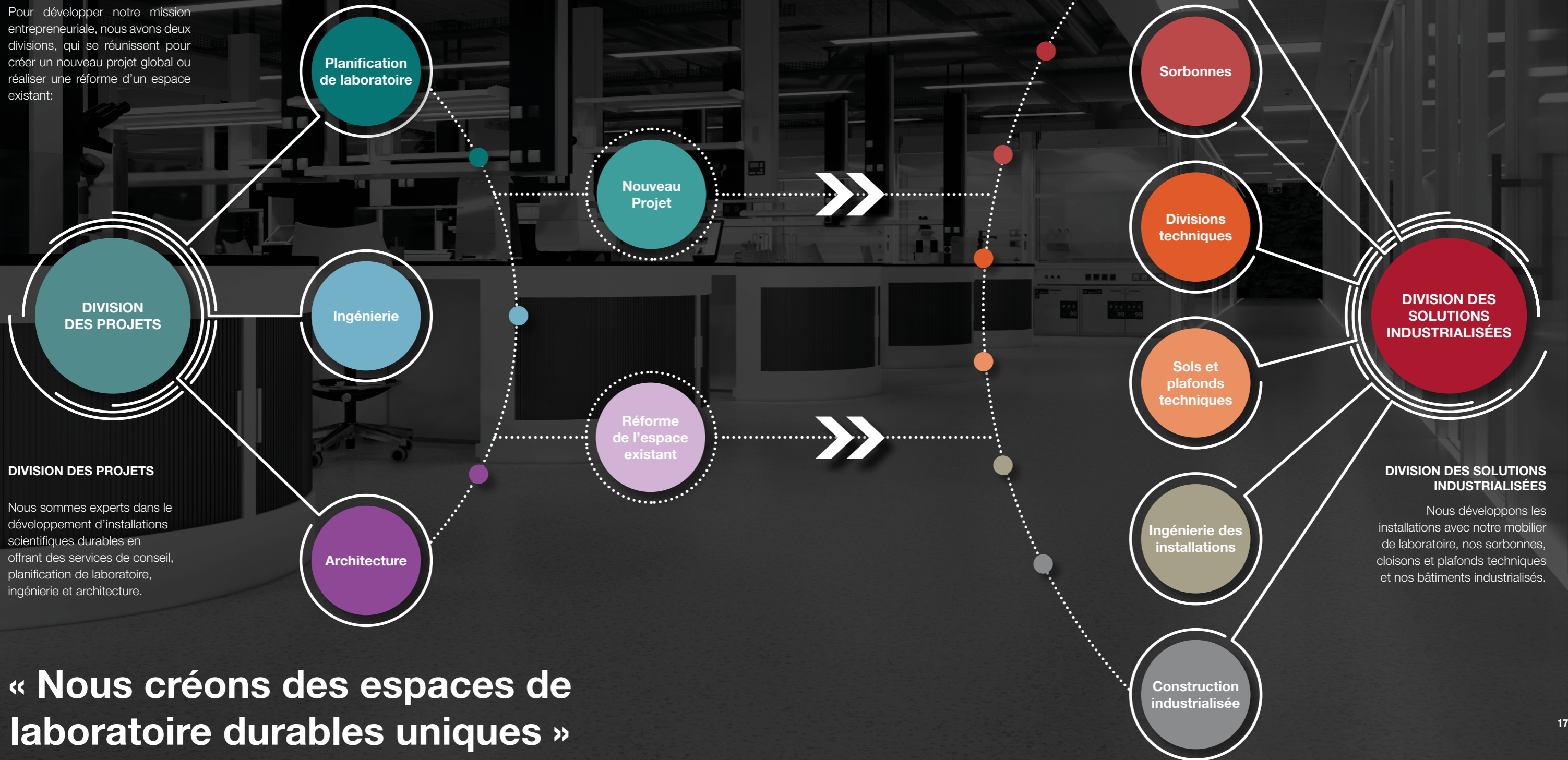
Fabrication de bobines

BIENVENUE dans la nouvelle façon de percevoir, rationaliser et gérer les laboratoires.

Solutions /

DES SOLUTIONS INTERCONNECTÉES
LES UNES AVEC LES AUTRES

Pour développer notre mission entrepreneuriale, nous avons deux divisions, qui se réunissent pour créer un nouveau projet global ou réaliser une réforme d'un espace existant:



DIVISION DES PROJETS

Nous sommes experts dans le développement d'installations scientifiques durables en offrant des services de conseil, planification de laboratoire, ingénierie et architecture.

DIVISION DES SOLUTIONS INDUSTRIALISÉES

Nous développons les installations avec notre mobilier de laboratoire, nos sorbonnes, cloisons et plafonds techniques et nos bâtiments industrialisés.

« Nous créons des espaces de laboratoire durables uniques »

01. / Planification de Laboratoire

Division des Projets_

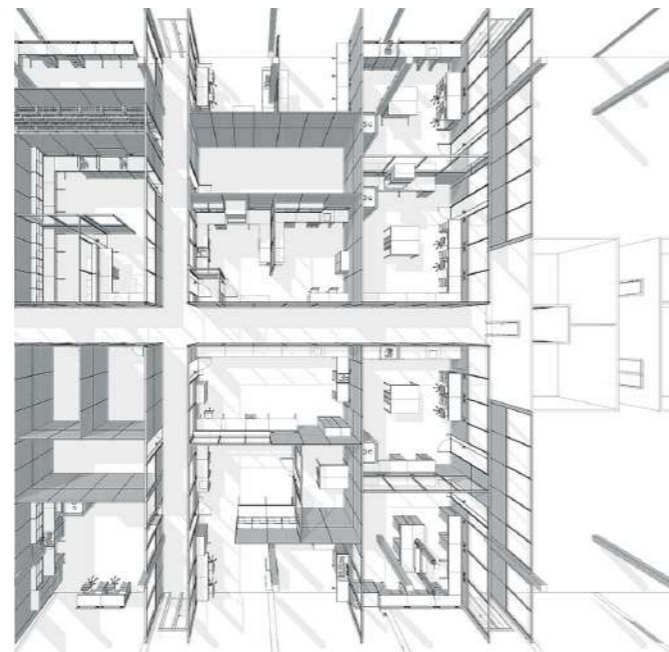
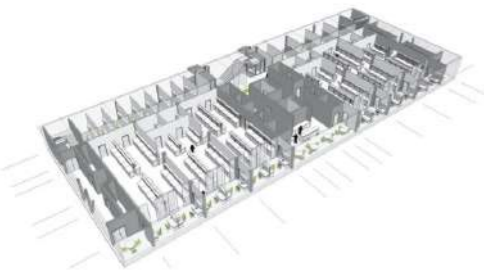
« Chez HibLab, nous générons des projets de l'intérieur vers l'extérieur (de IN à OUT). Notre objectif principal est de prioriser les besoins des gens en créant des environnements stimulants »

Nous avons la ferme conviction que l'excellence n'a sa place que dans les environnements stimulants, bien planifiés et conçus, on priorise les besoins des personnes et/ou des utilisateurs du laboratoire ; ce que nous appelons des projets de l'intérieur vers l'extérieur (de IN vers OUT).

Dans l'application de la définition du design de laboratoire, nous devons prendre en compte les Soft Factors, des aspects essentiels dans la planification des espaces dans lesquels nous travaillons et recherchons, car ils contribuent au bien-être subjectif.

La lumière, la température, l'acoustique, l'odeur et le reste des paramètres doivent être agréables et bénéfiques pour les personnes afin de pouvoir exercer leurs activités de manière satisfaisante.

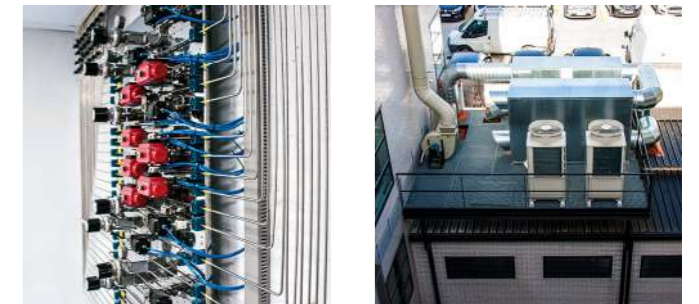
Les Soft Factors contribuent non seulement à notre bien-être, mais encouragent également la créativité et une bonne coexistence entre les personnes. À partir de cette dernière finalité et principalement, les paramètres sont organisés en différentes catégories et sous-catégories.



02. / Ingénierie

Division des Projets_

« À partir du domaine de l'ingénierie de HibLab, la définition et le périmètre des installations associées à la conception des laboratoires sont abordés à travers la préparation de cahiers de charges »



À partir du domaine de l'ingénierie, la définition et la portée des installations associées à la conception des laboratoires sont abordées à travers la préparation de cahiers de charges qui permettent de les dimensionner et/ou de préciser leur interdépendance avec les besoins des laboratoires.

De même, on fait une documentation graphique qui reflète les pré-installations précises dans chaque espace, qui permet la coordination et l'ordre des installations dans les zones techniques. Simultanément, les dernières tendances technologiques en matière de durabilité des laboratoires sont appliquées.

Les domaines d'action se concentrent sur les équipements de laboratoire, le stockage et la gestion des produits chimiques et des déchets, la qualité de l'environnement intérieur, les salles classifiées et animaleries, ainsi que toute réforme des laboratoires.

Pour en obtenir les plus hauts niveaux de durabilité, nous comptons sur des spécialistes dans l'intégration de systèmes de gestion de la consommation aux bâtiments (énergie, eau, gaz, etc.) et les alarmes des différents équipements et installations.

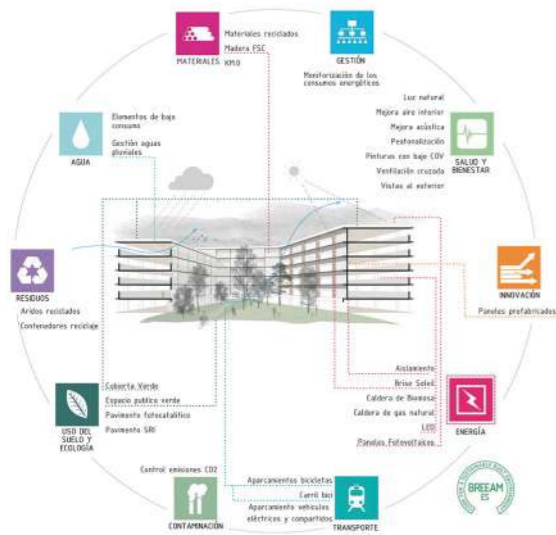
BIENVENUE dans la nouvelle façon de percevoir, rationaliser et gérer les laboratoires.

‘Division des
projets’

03. / Architecture

Division des Projets_

« La conception des laboratoires nous permet de proposer des solutions architecturales durables centrées sur le cycle de vie des bâtiments de laboratoire »



La connaissance profonde de HibLab sur la conception de laboratoires nous permet de proposer des solutions architecturales qui répondent aux besoins présents et futurs tant à l'échelle de l'architecture intérieure comme à l'échelle intégrale de l'ensemble du bâtiment.

La collaboration permanente entre les domaines de l'architecture, de la planification des laboratoires et de l'ingénierie parvient à atteindre une unicité maximale qui se traduit par une valeur architecturale élevée, principalement soutenue par la conception des laboratoires et de leurs installations.

Miser sur des solutions architecturales durables centrées sur le cycle de vie des bâtiments de laboratoire apporte des bénéfices sur les plans social, environnemental et économique.

SOLUTIONS POUR
ARCHITECTURE
INTÉRIEUR ET EXTÉRIEUR



04. / Projets clés en main

Division des Projets_

« Notre vision holistique nous permet de générer une définition, une dimension et une exécution de solutions clé en main pour les espaces de laboratoire »

La connaissance et la vision holistique de notre entreprise dans les bâtiments de laboratoire nous permet d'envisager l'ensemble des circonstances qui entourent une définition, une dimension et une exécution clé en main de laboratoires.

Dès services de notre entreprise jusqu'aux solutions industrialisées les plus technologiques, ils permettent l'intégration d'un projet de laboratoire fonctionnel, flexible, standardisé et durable, qui optimise les ressources environnementales, économiques et sociales.

Nous partons de l'utilisateur et sa conception de laboratoire jusqu'au bâtiment lui-même, en tenant compte de tous les facteurs qui affectent une installation scientifique et technologique.

Toutes les méthodologies utilisées dans les différentes phases décrites seront basées sur les principaux facteurs qui puissent influencer le domaine environnemental, économique et social, en fixant des critères de référence, qui permettent de mesurer les progrès vers la conception de laboratoires, la construction, les équipements et la gestion d'un laboratoire dans lequel on cherche un équilibre entre les besoins et attentes présents et futurs.



01. / Mobilier de Laboratoire

Division des solutions industrialisées_

« Chez HibLab, nous avons développé la solution S*Line de mobilier de laboratoire technologiques les plus avancé, qui permet la génération d'espaces flexibles et ouverts »

Chez HibLab, nous avons entièrement développé une solution pour le mobilier de laboratoire, que nous appelons le système S* Line. Cette solution « tout-en-un » (tout en un) qui part du mobilier de laboratoire technologiquement plus avancé, est capable d'agrandir et de diviser les espaces, en intégrant des installations de la manière la plus simple et la plus intelligente.

La solution S* Line permet de générer des espaces flexibles et ouverts où les installations et équipements des espaces de laboratoire peuvent être reconfigurés à tout moment, en apportant une réponse adaptée aux besoins actuels et futurs de ces espaces complexes.

Nous proposons un mobilier de laboratoire en métal capable d'introduire des variables dans les finitions, les couleurs et les configurations (conception et gamme). On fournit des solutions évolutives qui permettent de diviser les espaces de laboratoire, de régler les hauteurs de travail (ergonomie). On offre facilité et confort dans son utilisation (cycle de vie utile). On apporte robustesse et durabilité et générer un système standardisé.

Cette solution ouvre un nouveau paradigme dans le secteur, offrant au marché un produit compact, personnalisable et flexible. Bref, un produit qui répond aux exigences fonctionnelles du 21^e siècle.



02. / Sorbonnes

Division des solutions industrialisées_

« Chez HibLab, nous savons que la consommation d'énergie la plus élevée dans les espaces de laboratoire se produit aux domaines de la climatisation et ventilation »



L'existence de sorbonnes et d'autres éléments d'extraction spécifiques sont utilisés dans les espaces de laboratoire comme dispositifs de protection individuelle.

Cela conduit à utiliser des systèmes de ventilation et de climatisation avec leurs équipements correspondants pour des débits importants qui permettent de réaliser un nombre important de renouvellements de l'air par heure dans le laboratoire.

Par conséquent, ces équipements de ventilation et climatisation nécessitent des coûts d'investissement et d'exploitation élevés.

Les activités à réaliser dans cette zone, en plus du zonage selon les orientations climatiques et horaires, consistent à réduire la demande, la ventilation et l'intégration de l'état de fonctionnement des éléments d'extraction avec le système de climatisation du bâtiment.

Avec nos sorbonnes d'ultra-faible débit et un système de ventilation contrôlée à la demande, nous sommes capables d'adapter les tailles des équipements de production aux demandes réelles, on réduit considérablement l'empreinte écologique du bâtiment.

'Division des solutions industrialisées'

03. / Cloisons Techniques

Division des solutions industrialisées_

« La flexibilité, au mieux, doit permettre d'accueillir, et même de synchroniser dans un espace commun, une variété d'usages des installations »



« flexibilité et fonctionnalité »

La flexibilité et la synchronisation des différents espaces sont particulièrement importantes pour optimiser l'espace et les ressources investis aux laboratoires sous-utilisés.

Pour ce faire, nous avons conçu et fabriqué un élément de flexibilité, d'adaptabilité et d'évolutivité présente et future, ce que nous appelons chez HibLab des cloisons techniques pour les espaces de laboratoire.

Cet élément est un système structurel qui permet de réagir et de s'adapter aux circonstances changeantes sans perdre en qualité, en mettant en œuvre des solutions qui permettent la croissance de l'espace du laboratoire sans diminuer la possibilité de son utilisation et de sa réutilisation.



04. / Sols et Plafonds Techniques

Division des solutions industrialisées_

« La solution de plafond technique S*Ky est une structure de service technique qui sert de colonne vertébrale aux espaces de laboratoire flexibles »

Les espaces de laboratoire et les installations scientifiques sont des implémentations complexes dans lesquelles coexistent des systèmes et des produits. Parfois, le manque de dialogue entre ces paramètres entraîne un manque de flexibilité et un manque de qualité d'utilisation.

Ces déficiences mettent en évidence le besoin d'une solution qui sert d'élément différenciateur de tous les composants qui font partie des espaces de laboratoire.

S*Ky est une solution de plafond de service technique qui comprend un système d'installation rapide qui peut être intégré avec S * Line.

Cette solution permet des rénovations rapides, en donnant des solutions «high tech» pour l'éclairage, la ventilation et des systèmes de service «plug and play» avec des colonnes techniques aériennes

« solutions de haute technologie »



+ spacesforlabs

05. / Construction Industrialisée

Division des solutions industrialisées_

« Un système structurel qui sert de support aux façades et sols industrialisés. Cette solution transportable permet une exécution rapide, un maximum de flexibilité et de reconfiguration »

Des systèmes complets de construction à sec qui facilitent l'assemblage et la mise en œuvre sur site. Ceux-ci répondent aux besoins complexes exigés par les laboratoires et les installations scientifiques les plus avancés au plan technologique.

L'assemblage de tous les éléments permet de concevoir le bâtiment comme un système complexe de pièces plus proche des autres industries technologiques que de la construction traditionnelle elle-même. Avec une solide étude préalable, le bâtiment arrive à destination préassemblé, avec un grand contrôle des délais de montage.

La modulation permet d'agrandir le bâtiment de manière simple et ordonnée, tant horizontalement que verticalement en créant des étages supérieurs.

Le système est conçu pour pouvoir modifier la configuration intérieure pour avoir l'espace continuellement adapté. De la même manière, le bâtiment peut être démantelé afin qu'une partie ou la totalité de l'investissement puisse être réutilisée dans le futur.



06. / Études de qualité intérieure

Division des solutions industrialisées_

« Nous avons développé un système de surveillance de la qualité de l'environnement intérieur grâce à des capteurs qui nous permettent de générer une ventilation à la demande. On réduit ainsi les coûts d'exploitation et l'impact environnemental »



La consommation énergétique des systèmes de climatisation d'un bâtiment de laboratoire représente entre un 60-80% des coûts énergétiques totaux du bâtiment. Le traitement de l'air extérieur en est le responsable.

Notre solution est un ensemble complet de technologies qui permet, grâce au contrôle de la ventilation aux bâtiments, d'établir des stratégies énergétiques efficaces et saines pour les espaces de laboratoire. L'objectif est de réduire en toute sécurité la quantité d'air extérieur qui circule dans le bâtiment et de pouvoir réaliser des économies énergétiques grâce à l'intégration de notre système.



Une gestion d'un système de capteurs à échantillonnage multiple de différents paramètres environnementaux intérieurs d'un bâtiment, qui se connecte au système de ventilation avec un coût rentable, précis, fiable, et qui en plus va analyser ses performances.

Ces informations sont intégrées au système de contrôle du bâtiment pour réaliser des économies énergétiques avec une approche qui comprend : le contrôle de la ventilation à la demande, le refroidissement gratuit basé sur les différences d'enthalpie et le contrôle dynamique de la ventilation par dilution aux espaces de laboratoire et animaleries.

Nos Projets /

+ spacesforlabs



« Conception et exécution **de projets clé en main** à travers des solutions industrialisées pour les **espaces de laboratoire** »



SPACES FOR LABS /

Division des projets et solutions industrialisées_



« A partir du **IN & OUT (Labplanning)** qui fait que tous les petits détails fonctionnels soient ceux qui déterminent et conçoivent l'ensemble. **On crée une valeur ajoutée: sa flexibilité.**

Une flexibilité à partir de toutes les échelles présentes dans l'investissement: **dès le processus lui-même et l'usage (à l'intérieur du bâtiment) jusqu'à la flexibilité du volume propre du bâtiment (OUT).** »



+ spacesforlabs

Équipe /



Adelmo Antelo /

PARTENAIRE FONDATEUR ET PDG

PDG et co-fondateur de HibLab. Labplanner accrédité par l'Institut allemand Fraunhofer et par l'Institut international Américain pour les Laboratoires Durables.

Président de la Fondation Maite (Environnement, Innovation et Technologie) et Membre du Comité Exécutif du Réseau Espagnol de Laboratoires Durables (Lab*S).

Membre exécutif de plusieurs associations, notamment: Membre exécutif de la Association d'Industries de la Science (INEUSTAR), Membre du Conseil d'administration de l'Association Européenne des laboratoires durables, Egnaton, et Membre du Conseil exécutif du Nouveau Réseau Mondiale de Laboratoires Durables (GSLN).



Javier Agirre /

PARTENAIRE FONDATEUR - DIRECTEUR COMMERCIAL & MARKETING

Directeur Commercial et Marketing et co-fondateur de HibLab. Diplômé en marketing et gestion d'entreprise de l'Université du Hertfordshire.

Vice-président de la Fondation Maite et membre exécutif du Réseau Espagnol de Laboratoires Durables (Lab*S).

Ses spécialités sont la conception et l'architecture intérieure de laboratoires fonctionnels et sûrs. De plus, il a la connaissance de la durabilité aux bâtiments de laboratoire et de l'application des Soft Factors aux environnements technologiques.

Auparavant Délégué Commercial de la Zone Nord de l'Espagne et de l'Italie dans une entreprise de fabrication de mobilier de laboratoire.



Antton Altube /

DIRECTEUR TECHNIQUE ET INNOVATION

Directeur Technique et Innovation HibLab. Diplômé en Ingénierie Industrielle dans le domaine Chimie de l'E.T.S.I.I. de Bilbao (UPV-EHU), 1994.

Coordinateur du groupe de travail 4 (WG4) d'EGNATON, Association européenne pour les technologies de laboratoire durables. Et, d'autre part, coordinateur du GT3 de Lab*s (Réseau Espagnol de Laboratoires Durables).

Membre du Comité Européen de Normalisation (CEN) pour l'élaboration de la réglementation européenne des équipements de laboratoire (TC332) et Collaborateur avec l'INSHT pour l'élaboration des GBP relatives aux laboratoires.

Auparavant directeur du service d'installations dans une société d'ingénierie spécialisée dans les installations de gaz industriels et directeur technique dans une entreprise de fabrication de mobilier de laboratoire.



Carles Puig /

DIRECTEUR DE L'ARCHITECTURE

Directeur d'architecture chez HibLab. Diplômé de l'Université d'État du Mississippi et architecte de l'Université polytechnique de Catalogne en 1994. Coordinateur WG Flexible Architecture de l'Association européenne et du Groupe B-Efien du Campus de la durabilité en Barcelone. Patron de la Fondation Maite.

Membre du groupe de travail Ingénierie des installations du Réseau espagnol de laboratoires durables (Lab*S).

Membre du groupe de travail Architecture de laboratoire et coordinateur des résultats du groupe de travail b_EFIEN, focalisé sur l'efficacité énergétique des bâtiments tout au long de leur cycle de vie.

Spécialiste du développement global de projets architecturaux de promotion publique et privée. Professeur de projets architecturaux à l'Université Internationale de Catalogne (UIC), à l'Université Pompeu Fabra et à l'Université Polytechnique de Catalogne.

Où sommes-nous?

Avez vous besoin de solutions spécifiques à problèmes spécifiques?

CONTACTEZ NOTRE DOMAINE D'AFFAIRES

Notre siège social est situé au port de pêche **d'Ondarroa, au Pays Basque**. Baignée par les eaux de la mer Cantabrique, Ondarroa est située à l'embouchure de la rivière Artibai.

Il est situé à l'extrémité orientale de la côte biscayenne et cette partie du littoral est constituée de falaises. Un emplacement imbattable avec un grand espace et une vue sur la mer.



Où sommes-nous?

Artabide 42-44-46
48700, Ondarroa (Bizkaia)



Nostre horaire

Du Lundi au Vendredi
8:00 a 17:30



Envoyez-nous un e-mail

info@hiblab.com



Téléphone de contact

+34 94 603 61 79

Nos délégations /



BARCELONE
(Espagne)



MADRID
(Espagne)



DUBAÏ
(Émirats Arabes Unis)

Visitez nos réseaux sociaux et ne manquez rien!



CONFORT
SÉCURITÉ
VITE
DURABLE
COÛTS RÉDUITS
MOBILITÉ
DES ÉCONOMIES
FLEXIBILITÉ
SOLUTIONS
FONCTIONNALITÉ
SCIENCE
EFFICACITÉ

BIENVENUE dans la nouvelle façon de percevoir, rationaliser et gérer les laboratoires.



HIGH IDENTITY BUILDINGS, S.L.
Artabide 42 - 44 - 46 - 48700 Ondarroa (Bizkaia)
Tfno. 94 603 61 79
info@hiblab.com

▲ hiblab.com